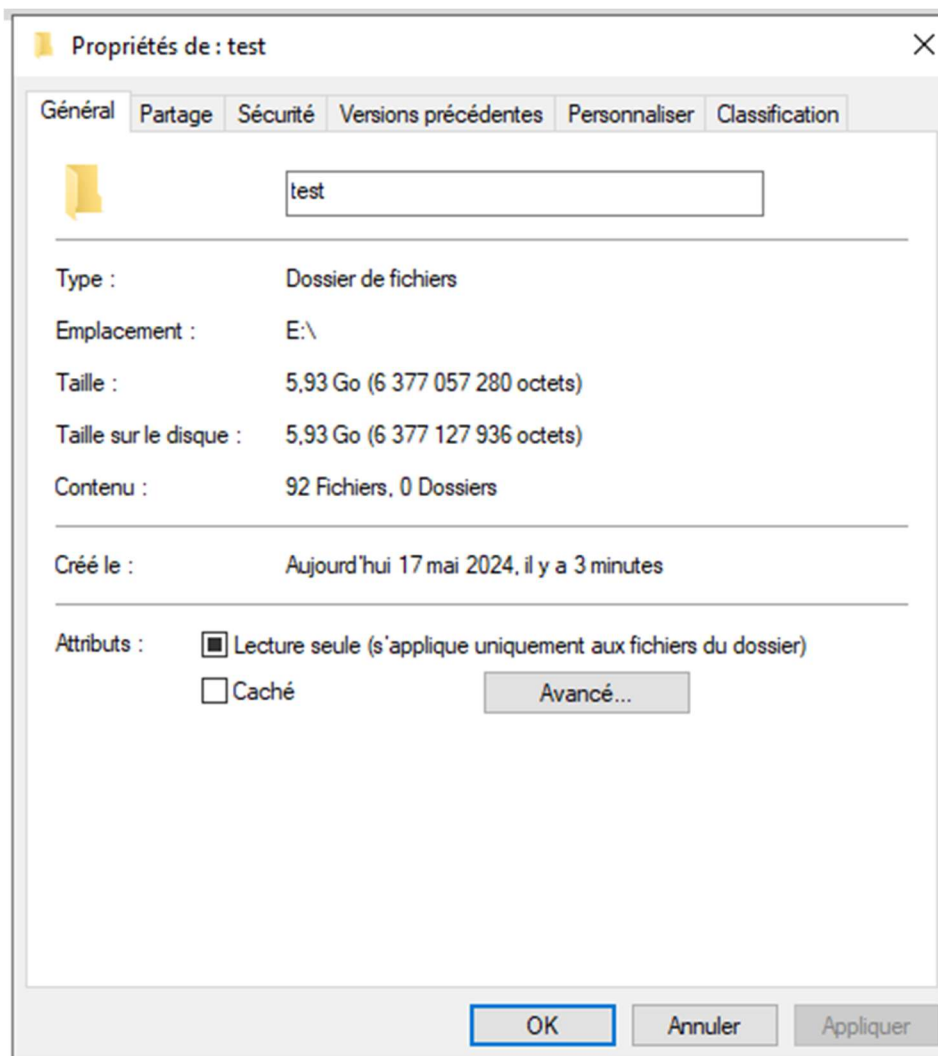
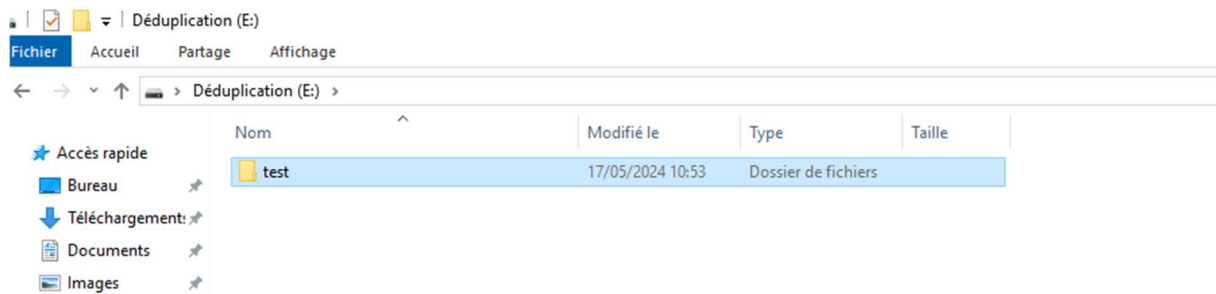


Procédure : Déduplication d'un disque

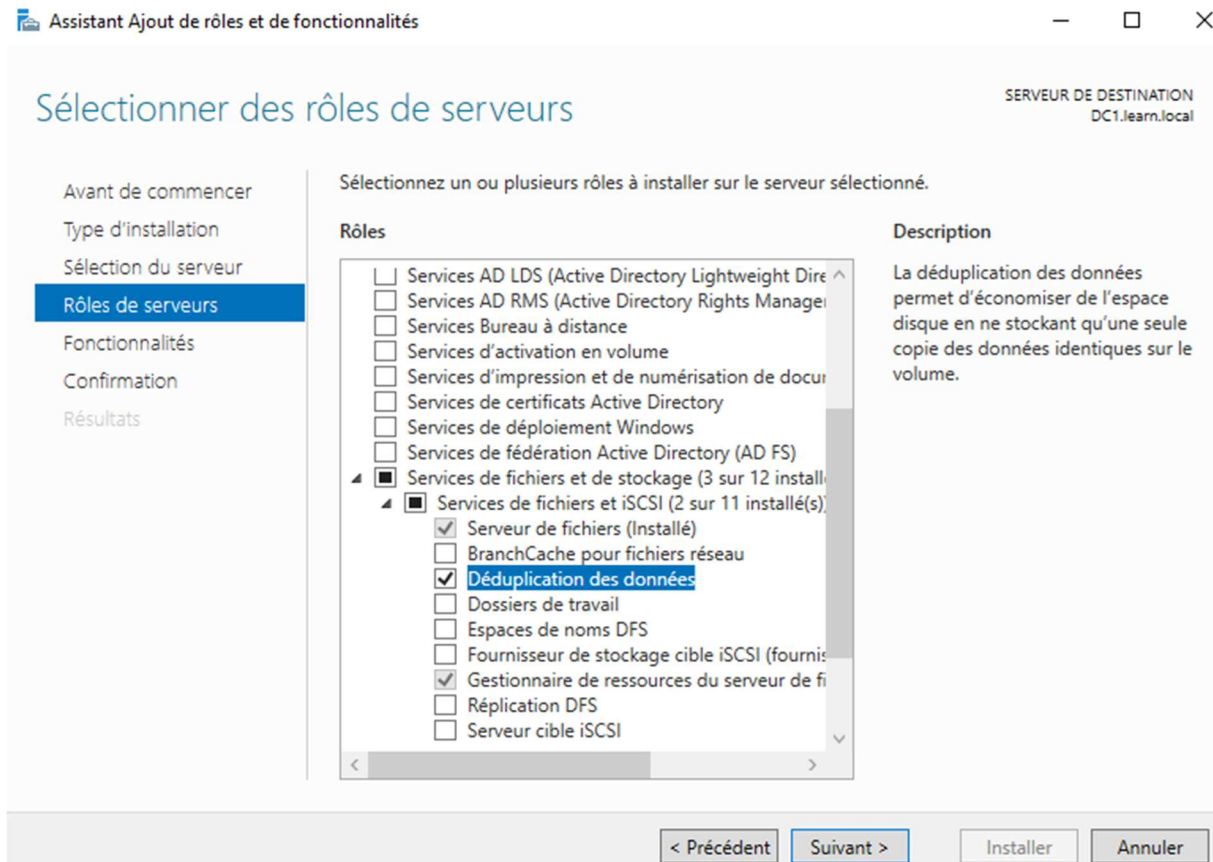
Étape 1 :

Je crée un dossier avec plusieurs fichiers tests remplissant ainsi mon disque à 6Go sur 10Go.



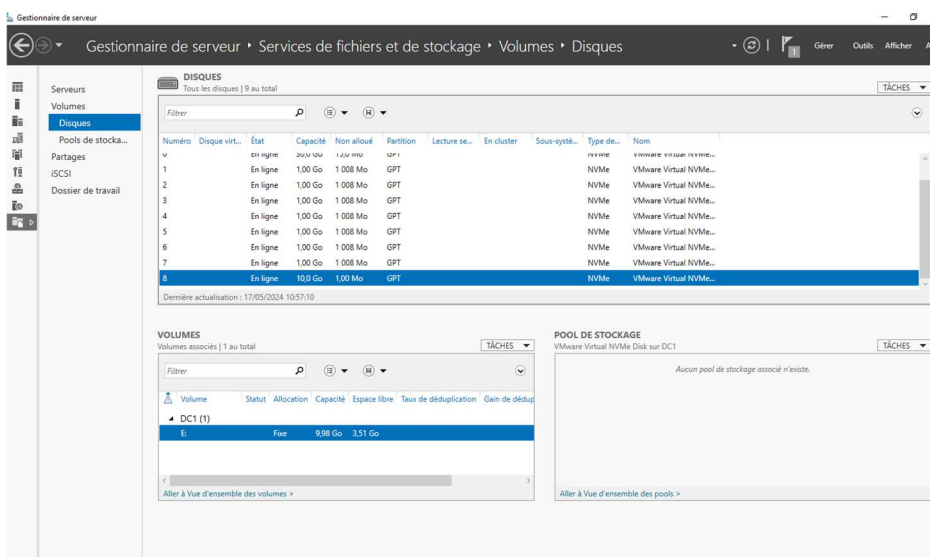
Étape 2 :

J'ajoute le rôle de déduplication des données sur mon serveur.



Étape 3 :

Sur mon gestionnaire de serveur je retrouve mon disque. Puis clique droit et configuration des duplication de données.



Déduplication (E:\)

Déduplication des données : Serveur de fichiers à usage général

Dédupliquer les fichiers de plus de (en jours) : 0

Tapez les extensions de fichier que vous souhaitez exclure de la déduplication des données, en séparant les extensions à l'aide d'une virgule. Par exemple : doc,txt,png

Extensions de fichier par défaut à exclure : edb,jrs

Extensions de fichier personnalisées à exclure :

Pour exclure les dossiers sélectionnés (et leur contenu) de la déduplication des données, cliquez sur Ajou

Ajouter...

Supprimer

Définir la planification de la déduplication...

OK

Annuler

Appliquer

VOLUMES							
Tous les volumes 4 au total							
TÂCHES							
Filtrer							
Volume	Statut	Nom de système...	Allocation	Capacité	Espace libre	Taux de déduplication	Gain de déduplication
DC1 (4)							
\\?\Volume{10457954-7...	Récupération		Fixe	499 Mo	103 Mo		
C:			Fixe	29,4 Go	12,2 Go		
E:	Déduplication		Fixe	9,98 Go	3,51 Go	0%	0,00 O
\\?\Volume{dffe3fa2-f2...			Fixe	96,0 Mo	70,0 Mo		

On voit bien que la deduplication est activé sur le disque E. Maintenant il faut attendre que windows server fasse son travail. Ce n'est pas immédiat.

Étape 4 :

Une commande powershelle nous permet de lancer le processus direct afin de réaliser des tests.

```
PS C:\Windows\system32> Start-DedupJob -Type Optimization -Volume E:

Type           ScheduleType      StartTime      Progress      State          Volume
-----
Optimization    Manual              -              0 %           Queued         E:
```

VOLUMES
Tous les volumes | 4 au total

Filter

Volume	Statut	Nom de système...	Allocation	Capacité	Espace libre	Taux de déduplication	Gain de déduplication	Pourcentage u...
DC1 (4)								
\\?\Volume{10457954-7...	Récupération		Fixe	499 Mo	103 Mo			
C:			Fixe	29,4 Go	12,1 Go			
E:	Déduplication		Fixe	9,98 Go	9,28 Go	89%	5,94 Go	
\\?\Volume{dffe3fa2-f2...			Fixe	96,0 Mo	70,0 Mo			

Dernière actualisation : 17/05/2024 11:07:25

Propriétés de : Déduplication (E:)


Versions précédentes Quota Personnaliser Classification

Général Outils Matériel Partage Sécurité

Déduplication

Type : Disque local
Système de fichiers : NTFS

Espace utilisé :	749 625 344 octets	714 Mo
Espace libre :	9 968 914 432 octets	9,28 Go
Capacité :	10 718 539 776 octets	9,98 Go



Lecteur E : Nettoyage de disque

☐ Compresser ce lecteur pour augmenter l'espace disponible
☒ Autoriser l'indexation du contenu des fichiers de ce lecteur en plus des propriétés de fichier

OK Annuler Appliquer

On voit donc bien le gain d'espace disque.